

ShinMaywa

ハンダ端子打機

THR602/THR602WPSA



片ハンダ片シール加工の高速化

3,000本/h (圧着×ヨリハンダ)

2,700本/h (シール挿入圧着×ヨリハンダ)

簡単操作で稼働率向上に貢献

■ 特長

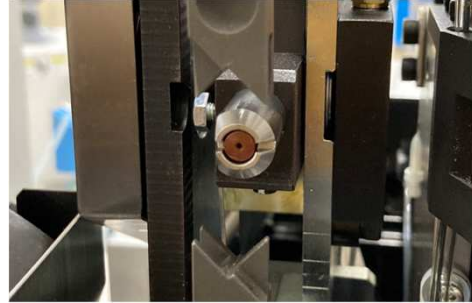
高速・高精度ハンダ加工

- ハンダ付け動作をサーボ制御。
半田槽への安定挿入を実現。
- 垂直に近い角度でのハンダ槽への電線アプローチ。



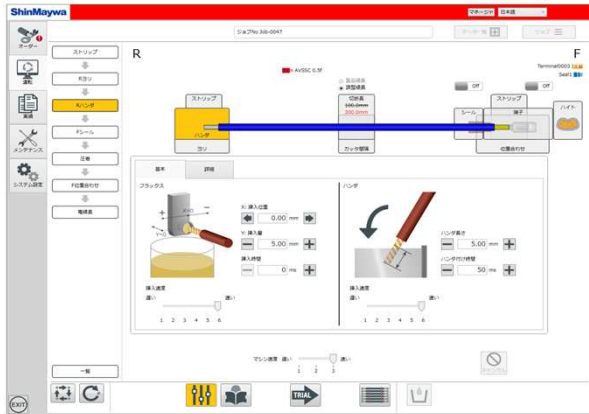
3連シール挿入ユニット(オプション)

- サーボ制御で挿入位置決め精度が向上。
シールの安定挿入を実現。
- 加工データの設定により、シールを自動選択。

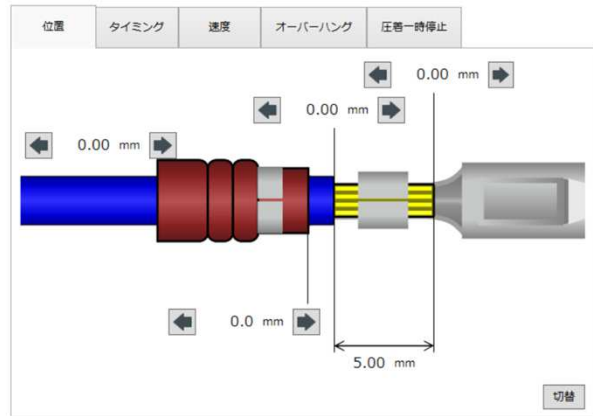


簡単操作

● 操作手順に合わせた画面表示



● 直感的に操作可能な調整画面



■ 標準仕様

型式	THR602	THR602WPSA
最大加工能力	3,000 本/h (F側圧着 R側ヨリハンダ)	
	-	2,700 本/h (F側シール挿入圧着 R側ヨリハンダ)
電線サイズ	AWG 28 - 16 (0.08 - 1.25 mm ²) 被覆外径: Φ0.8 - 3.2mm	
圧着能力	24.5kN (2.5ton相当) デジタル圧着機	
切断長	50-9,999mm(1mm単位)	
ストリップ長	1 - 16mm (0.01mm単位) *注記	
言語	日本語 英語 中国語 ベトナム語 タイ語	
電源・エア	3相 AC200V (50/60Hz)	
	0.5MPa 140L/min(ANR)	0.5MPa 150L/min(ANR)
寸法	幅1,080 × 奥行880 × 高さ1,543mm (本体のみ、突起部を除く)	
重量	本体: 約670kg プレフィード: 約40kg	本体: 約700kg プレフィード: 約40kg

※注記: ストリップ長が2mmより小さい場合、ストリップセンサでストリップミスを検出出来ない場合があります。

● 本カタログの仕様および寸法は予告なく変更することがあります。

● 使用前に取扱説明書をよくお読みの上正しくお使いください。