

ShinMaywa

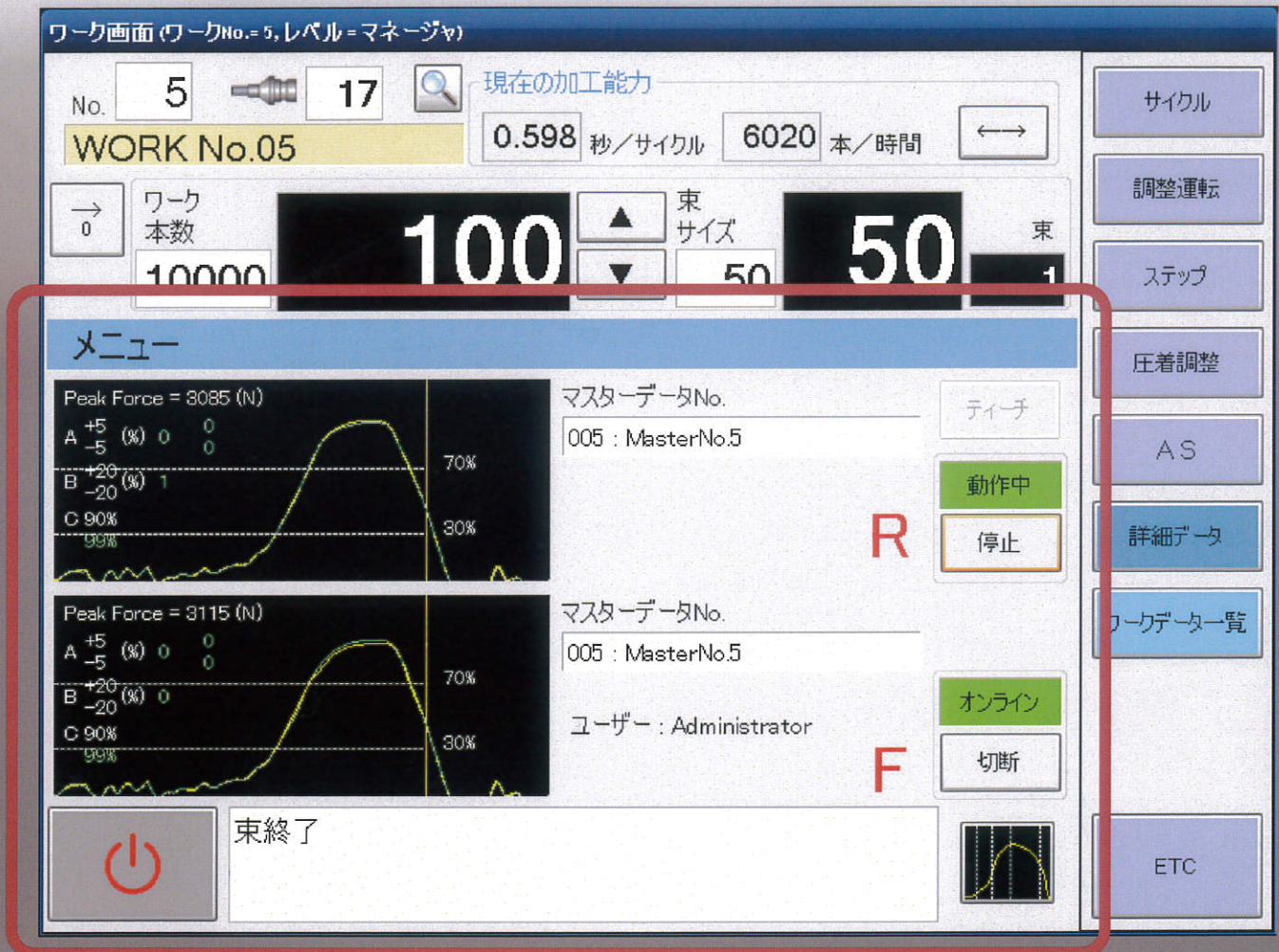
Brighten Your Future

TCM500

ターミナル・クリンピング・モニタ

TR500 オプション

NEW



TR500操作画面

● TR500専用TCM

TR500のオペレーティング画面に波形表示
タッチパネルによる操作・設定

加工データとのリンクにより、設定の自動呼出し・保存
設定データ1,000件保存

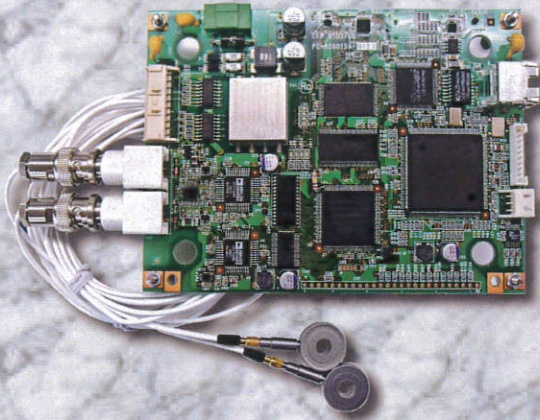
● 高速判定処理

TR500の高速加工に追従、処理能力低下がありません。

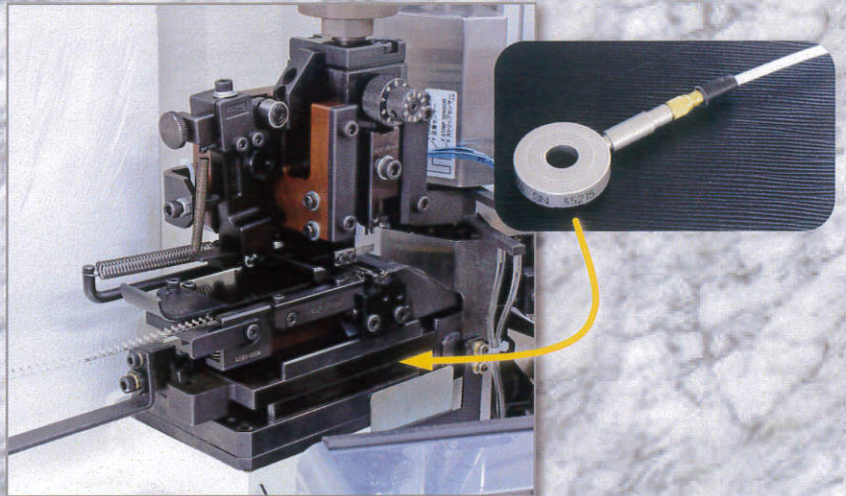
■ 特長

制御ボードはTR500本体制御盤内に収納

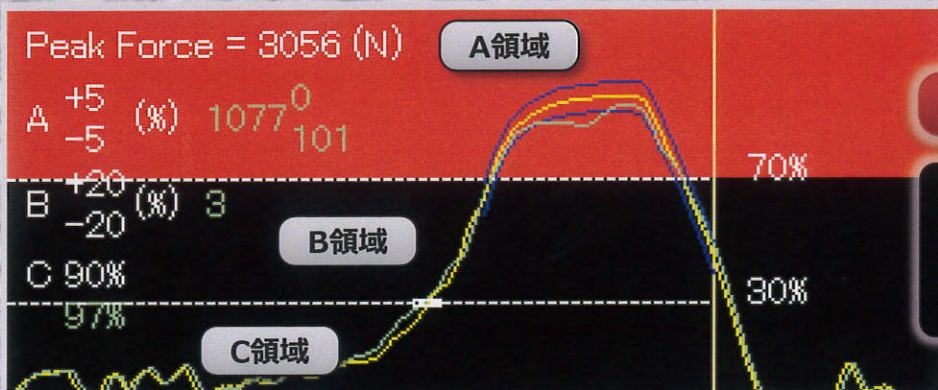
● 圧力センサはアプリケーション下のベースプレート内に設置



制御ボード・圧力センサ



わかりやすい波形画面



● 独自の3領域による判定

エラー発生ゾーンを赤色表示

- ティーチング (基準) 波形
- 取込み波形
- 公差範囲

環境対応

● 鉛フリー、RoHS指令に適合しています。

■ 標準仕様

品名	ターミナル・クリッピング・モニタ (TCM)	
型式	TCM500	
電源	DC 24 V (TR500本体から供給)	
圧力センサ	形状 使用荷重範囲	リング型 (厚さ 5 mm) ~18 kN
圧力検出	処理チャンネル 検出可能電線サイズ 検出可能端子板厚	2 ch (F側、R側) 0.2 ~ 2.0 mm ³ 【参考】 0.2 ~ 0.6 mm 【参考】
良否判定 【参考】	クリップハイト変動 芯線切れ 浅打ち 樹脂噛み ブツ切り 皮むき無し	6/100mm 以上変動 100%検出 芯線の 30% 以上切断 100%検出 芯線ワイヤーバレル占有率 70%以下 100%検出 被覆のワイヤーバレル占有率 30%以上 100%検出 100%検出 100%検出
	※電線、端子の組み合わせ、及びアプリケーションの状態によって性能が異なります。	
制御	操作パネルーボード間通信 ソフトウェア	LAN (Ethernet 100BASE-TX) TR500の操作ソフトにインストール
言語対応	日本語、英語、中国語 (2013年10月現在)	

● 本カタログの仕様、寸法および外観は予告なく変更することがあります。

● ご使用前に取扱説明書をよくお読みのうえ正しくお使いください。

新明和工業株式会社

産機システム事業部 線処理システム本部

〒230-0003 横浜市鶴見区尻手3丁目2-43

TEL: (045)584-1321 FAX: (045)584-1320

http://www.shinmaywa.co.jp/awp/index.htm

2013年10月 Printed in Japan